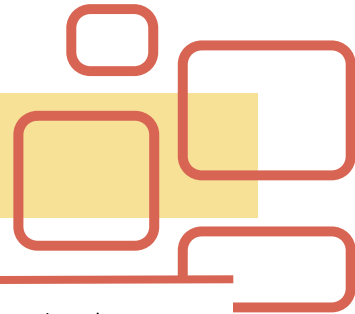




STEAMERS

# LESSON PLAN



Qui sait ce qu'est un détective ? Qui veut devenir détective ? Qui est prêt à faire la leçon d'aujourd'hui dans la cour et à devenir détective en même temps ? :)

## Résumé

<b>Date</b>	xxx	<b>Durée totale</b>	40 min
<b>Sujet</b>	Utiliser la technologie pour identifier les formes		
<b>Groupe d'âge ou niveau scolaire</b>	4-6 ans		
<b>Sujet principal</b>	Chasse aux formes - Reconnaître les formes qui nous entourent		
<b>Sous-sujets ou concepts clés</b>	<ul style="list-style-type: none"> <li>• Utiliser efficacement les tablettes</li> <li>• Pouvoir accéder à des applications spécifiques</li> <li>• Analyser une forme pour déterminer où la trouver</li> </ul>	<ul style="list-style-type: none"> <li>• Apprendre à identifier les formes</li> <li>• Apprendre les couleurs de base</li> <li>• Apprendre les fonctions de base (prendre une photo, enregistrer, récupérer)</li> </ul>	

## Objectifs d'apprentissage

- Les élèves doivent démontrer qu'ils savent utiliser la technologie (tablettes), analyser les photos ORIGINALES et comprendre ce qu'ils doivent faire (comment trouver les mêmes formes et prendre une photo).

- Analyser les photos ORIGINALES afin de deviner où se trouvent les formes.
- Démontrer sa connaissance de l'utilisation d'une tablette
- Reconnaître les formes et les couleurs
- Comparer la photo ORIGINALE avec la photo prise

## Matériel nécessaire

- PC de l'enseignant / Projecteur / Tableau blanc électronique
- Tablettes / Téléphones intelligents



## Plan de la leçon

	Durée	Guide	Observations
Introduction	3 minutes	Qui sait ce qu'est un détective ? Qui veut devenir détective ? Qui est prêt à faire la leçon d'aujourd'hui dans la cour et à devenir détective en même temps ? :)	commencez par leur poser ces questions pour les rendre enthousiastes et désireux d'écouter ce que vous avez à dire....
	2 minutes	Chasse aux formes - Reconnaître les formes qui nous entourent	Présentez le sujet et le titre de l'activité. Les élèves peuvent être répartis en groupes de 2 à 3 personnes maximum.
activité principale	5 minutes	Distribuer les tablettes et les instructions d'utilisation de base	Assurez-vous qu'ils savent comment prendre une photo et la sauvegarder.
	20 minutes	L'enseignant doit faire le tour de la cour pour trouver des objets de formes différentes. Un carré, un cercle, un triangle et un rectangle. Vous devez prendre une douzaine de photos des formes que vous trouverez dans la cour et les stocker dans un album sur les iPads ou les afficher dans le projecteur de la classe. Les triangles sont généralement les plus difficiles à trouver, mais vous pouvez en trouver dans les rayons des voitures et des vélos. Les carrés et les rectangles se trouvent sur les balustrades et les plinthes des porches. Les cercles sont partout, par exemple sur les sonnettes des vélos, les extrémités des tuyaux, les roues des millions de jouets que nous avons. Les élèves doivent ensuite faire le tour de la cour avec l'iPad pour trouver ces formes. Une fois qu'ils les ont trouvées, ils doivent passer à l'application "appareil photo" pour les prendre en photo. Ils disposent alors d'une collection de photos de l'enseignant et de leurs propres photos, qu'ils peuvent comparer !	
évaluation	10 minutes	retour en classe pour comparer les photos ORIGINALES avec celles prises par les élèves	

## Exercice d'évaluation

- Les élèves doivent être évalués sur l'exactitude de leurs photos, s'ils ont réussi à trouver les formes indiquées, mais aussi sur la proximité de leurs photos réelles avec celles que l'enseignant avait comme ORIGINALES.

## Conclusions et recommandations

Cette leçon peut être modifiée de plusieurs façons :

Par exemple, en fonction du nombre de tablettes/téléphones intelligents, les élèves peuvent travailler individuellement ou par groupes de 2 ou 3.

L'enseignant peut présenter les formes et permettre aux élèves de trouver et de prendre des photos de leurs propres objets.

L'enseignant peut souligner au début de la leçon que les photos prises doivent être exactement (niveau de zoom) les mêmes que celles qui ont été montrées au début de la leçon afin d'identifier le degré d'observation des élèves.